

**EXTRAS DE CARTE FUNCİARĂ  
PENTRU INFORMARE**

Carte Funciară Nr. 54547 Somcuta Mare

Nr. cerere	<b>15842</b>
Ziua	<b>05</b>
Luna	<b>03</b>
Anul	<b>2026</b>

Cod verificare  
100202906542



**A. Partea I. Descrierea imobilului**

**TEREN** Intravilan

**Adresa:** Jud. Maramures, UAT Somcuta Mare, Loc. Somcuta Mare

Nr. Crt	Nr. cadastral Nr. topografic	Suprafața* (mp)	Observații / Referințe
A1	54547	8.981	Teren neimprejmuat;

**B. Partea II. Proprietari și acte**

Înscrieri privitoare la dreptul de proprietate și alte drepturi reale		Referințe
<b>55086 / 03/09/2024</b>		
Act Administrativ nr. Hotarare nr. 303, din 16/12/2021 emis de Consiliul Judetean Maramures; Act Administrativ nr. Hotarare nr. 120, din 23/11/2021 emis de Consiliul Local al Orasului Somcuta Mare;		
B2	Intabulare, drept de PROPRIETATE, dobandit prin Lege, cota actuala 1/1	A1
1) <b>JUDETUL MARAMURES, domeniul privat</b>		
OBSERVATII: pozitie transcrisa din CF 54522/Somcuta Mare, inscrisa prin incheierea nr. 47075 din 29/07/2024; pozitie transcrisa din CF 54498/Somcuta Mare, inscrisa prin incheierea nr. 44166 din 16/07/2024; pozitie transcrisa din CF 51678/Somcuta Mare, inscrisa prin incheierea nr. 2188 din 13/01/2022; pozitie transcrisa din CF 54512/Somcuta Mare, inscrisa prin incheierea nr. 44166 din 16/07/2024; pozitie transcrisa din CF 51678/Somcuta Mare, inscrisa prin incheierea nr. 2188 din 13/01/2022; pozitie transcrisa din CF 54511/Somcuta Mare, inscrisa prin incheierea nr. 44166 din 16/07/2024; pozitie transcrisa din CF 51678/Somcuta Mare, inscrisa prin incheierea nr. 2188 din 13/01/2022; pozitie transcrisa din CF 54510/Somcuta Mare, inscrisa prin incheierea nr. 44166 din 16/07/2024; pozitie transcrisa din CF 51678/Somcuta Mare, inscrisa prin incheierea nr. 2188 din 13/01/2022; pozitie transcrisa din CF 54509/Somcuta Mare, inscrisa prin incheierea nr. 44166 din 16/07/2024; pozitie transcrisa din CF 51678/Somcuta Mare, inscrisa prin incheierea nr. 2188 din 13/01/2022; pozitie transcrisa din CF 54508/Somcuta Mare, inscrisa prin incheierea nr. 44166 din 16/07/2024; pozitie transcrisa din CF 51678/Somcuta Mare, inscrisa prin incheierea nr. 2188 din 13/01/2022; pozitie transcrisa din CF 54507/Somcuta Mare, inscrisa prin incheierea nr. 44166 din 16/07/2024; pozitie transcrisa din CF 51678/Somcuta Mare, inscrisa prin incheierea nr. 2188 din 13/01/2022; pozitie transcrisa din CF 54506/Somcuta Mare, inscrisa prin incheierea nr. 44166 din 16/07/2024; pozitie transcrisa din CF 51678/Somcuta Mare, inscrisa prin incheierea nr. 2188 din 13/01/2022; pozitie transcrisa din CF 54505/Somcuta Mare, inscrisa prin incheierea nr. 44166 din 16/07/2024; pozitie transcrisa din CF 51678/Somcuta Mare, inscrisa prin incheierea nr. 2188 din 13/01/2022; pozitie transcrisa din CF 54504/Somcuta Mare, inscrisa prin incheierea nr. 44166 din 16/07/2024; pozitie transcrisa din CF 51678/Somcuta Mare, inscrisa prin incheierea nr. 2188 din 13/01/2022; pozitie transcrisa din CF 54503/Somcuta Mare, inscrisa prin incheierea nr. 44166 din 16/07/2024; pozitie transcrisa din CF 51678/Somcuta Mare, inscrisa prin incheierea nr. 2188 din 13/01/2022; pozitie transcrisa din CF 54502/Somcuta Mare, inscrisa prin incheierea nr. 44166 din 16/07/2024; pozitie transcrisa din CF 51678/Somcuta Mare, inscrisa prin incheierea nr. 2188 din 13/01/2022; pozitie transcrisa din CF 54500/Somcuta Mare, inscrisa prin incheierea nr. 44166 din 16/07/2024; pozitie transcrisa din CF 51678/Somcuta Mare, inscrisa prin incheierea nr. 2188 din 13/01/2022; pozitie transcrisa din CF 54499/Somcuta Mare, inscrisa prin incheierea nr. 44166 din 16/07/2024; pozitie transcrisa din CF 51678/Somcuta Mare, inscrisa prin incheierea nr. 2188 din 13/01/2022;		

**C. Partea III. SARCINI .**

Înscrieri privind dezmembrămintele dreptului de proprietate, drepturi reale de garanție și sarcini	Referințe
NU SUNT	

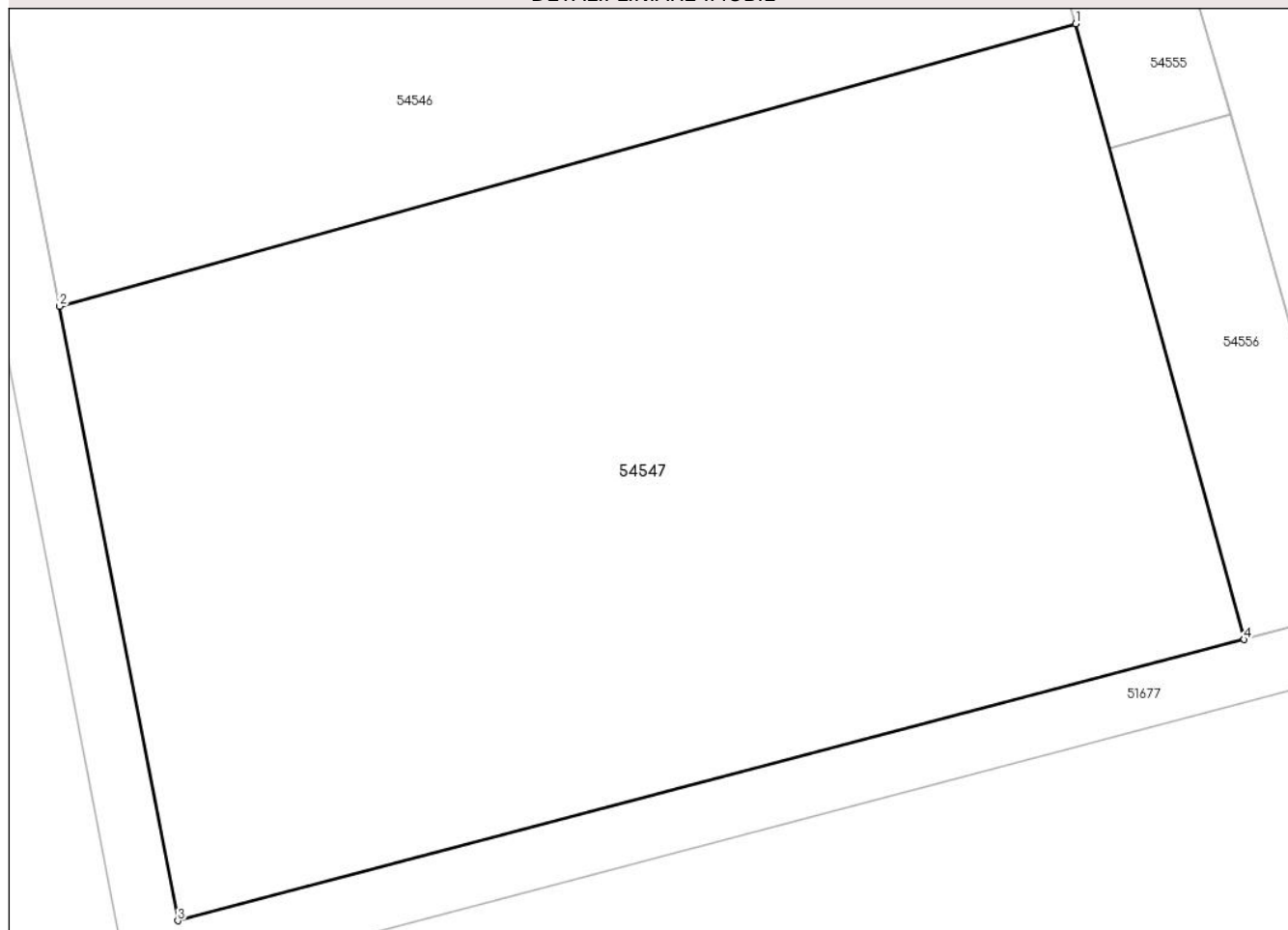
## Anexa Nr. 1 La Partea I

## Teren

Nr cadastral	Suprafața (mp)*	Observații / Referințe
54547	8.981	.

\* Suprafața este determinată în planul de proiecție Stereo 70.

## DETALII LINIARE IMOBIL



## Date referitoare la teren

Nr Crt	Categorie folosință	Intra vilan	Suprafața (mp)	Tarla	Parcelă	Nr. topo	Observații / Referințe
1	pasune	DA	8.981	-	-	-	

## Date referitoare la construcții

## Lungime Segmente

1) Valorile lungimilor segmentelor sunt obținute din proiecție în plan.

Punct început	Punct sfârșit	Lungime segment (** (m)
1	2	121.178
2	3	71.821
3	4	126.719
4	1	73.287

\*\* Lungimile segmentelor sunt determinate în planul de proiecție Stereo 70 și sunt rotunjite la 1 milimetru.

\*\*\* Distanța dintre puncte este formată din segmente cumulate ce sunt mai mici decât valoarea 1 milimetru.

Extrasul de carte funciară generat prin sistemul informatic integrat al ANCPI conține informațiile din cartea funciară active la data generării. Acesta este valabil în condițiile prevăzute de art. 7 din Legea nr. 455/2001, coroborat cu art. 3 din O.U.G. nr. 41/2016, exclusiv în mediul electronic, pentru activități și procese administrative prevăzute de legislația în vigoare. Valabilitatea poate fi extinsă și în forma fizică a documentului, fără semnătură olografă, cu acceptul expres sau procedural al instituției publice ori entității care a solicitat prezentarea acestui extras.

Verificarea corectitudinii și realității informațiilor conținute de document se poate face la adresa **[www.ancpi.ro/verificare](http://www.ancpi.ro/verificare)**, folosind codul de verificare online disponibil în antet. Codul de verificare este valabil 30 de zile calendaristice de la momentul generării documentului.

**Data și ora generării,**

05/03/2026, 08:56

**Acest document se eliberează gratuit pentru proprietarii imobilelor. Pentru alți solicitanți, costul extrasului este de 25 de lei la ghișeu, respectiv 20 de lei dacă este obținut online prin platforma <http://epay.ancpi.ro>**